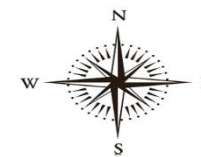
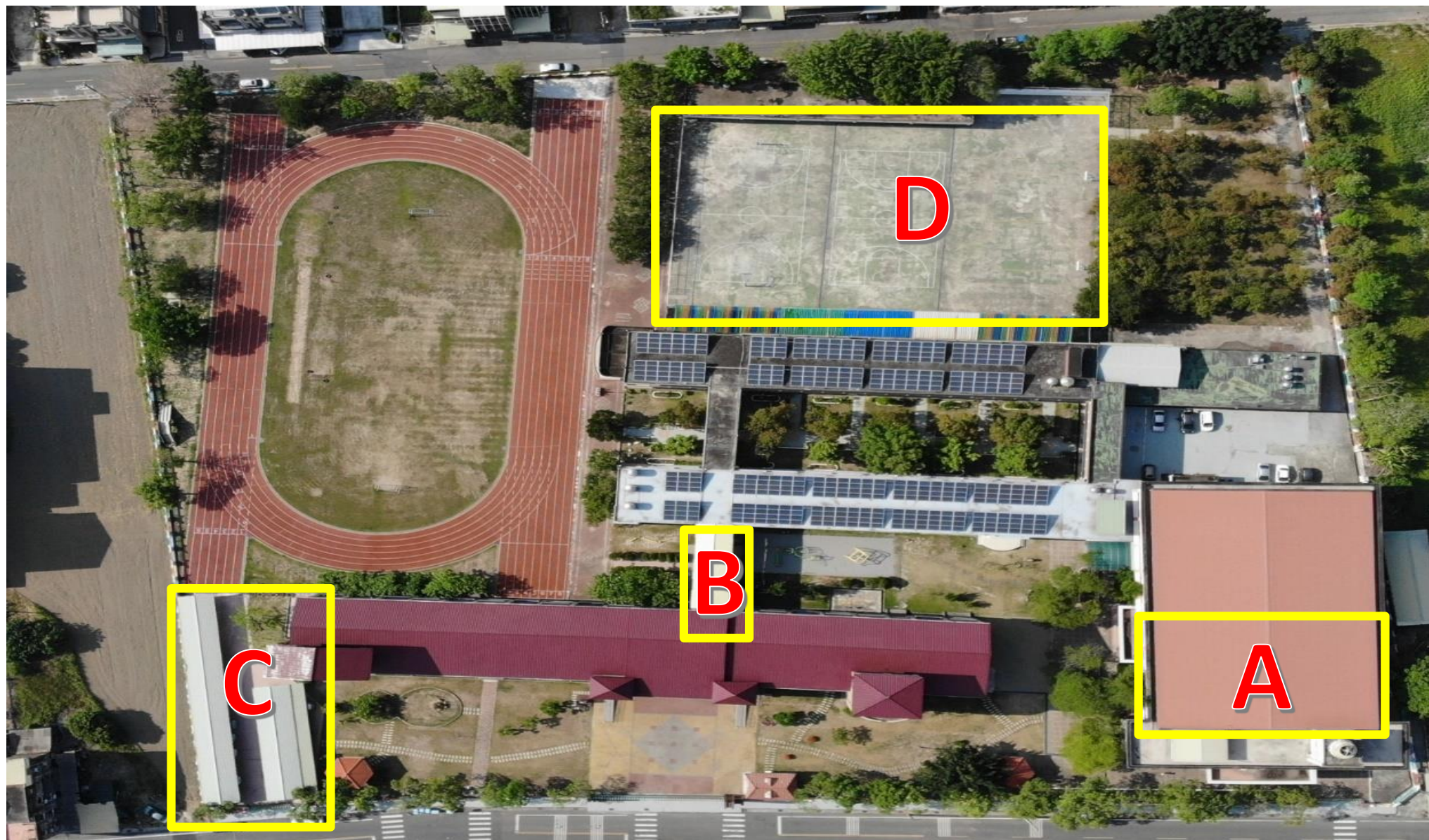




# 臺南市下營區東興國民小學設置太陽光電設施公開標租案基地簡圖



本校可利用基地面積：

A. 本校活動中心屋頂(一半) 600平方公尺

B. 第一棟連接第二棟2樓風雨走廊 75平方公尺，

C. 西邊停車場屋頂300平方公尺，

D. 籃球場基地面積 $60 \times 35 = 2100$ 平方公尺，

合計3075平方公尺)。

可利用基地面積以實際現況為主。